

ГОСУДАРСТВЕННЫЙ КОМИТЕТ ПО ИМУЩЕСТВУ РЕСПУБЛИКИ БЕЛАРУСЬ

ТЕХНИЧЕСКИЙ ПАСПОРТ

на здание

Гомельский межгородской филиал Республиканского унитарного предприятия "Гомельское
агентство по государственной регистрации и земельному кадастру"

(наименование организации по государственной регистрации недвижимого имущества, прав на него и сделок с ним)

Наименование: Дом рыбака и охотника

Назначение: 2 29 20 - Здание специализированное физкультурно-оздоровительного и спортивного назначения

Инвентарный номер: 310/С-66449

Адрес: 247037, Республика Беларусь, Гомельская обл., Гомельский р-н, Шарпиловский с/с, 4, Дом рыбака и охотника вблизи п. Михайловск

Составлен по состоянию на: 09.09.2019

Составил	<u>11.10.2019</u> (дата)	<u></u> (подпись)	<u>Т.С. Мурачёва</u> (инициалы, фамилия)
Проверил	<u>11.10.2019</u> (дата)	<u></u> (подпись)	<u>Т.В. Жилинская</u> (инициалы, фамилия)
Уполномоченное должностное лицо	<u>11.10.2019</u> (дата)	<u></u> (подпись)	<u>Т.В. Жилинская</u> (инициалы, фамилия)

Отметки



1. Общие сведения о здании

1. Кадастровый номер земельного участка	321000000041000003 (0.5727)
2. Литер	A2/д
3. Количество надземных этажей, шт.	2
4. Количество подземных этажей, шт.	0
5. Год постройки (дата приемки в эксплуатацию)	(28.12.2018)
6. Год реконструкции	-
7. Физический износ, %	9
8. Объем здания, куб.м	340
9. Наружная площадь (площадь застройки), кв.м.	76 (78)
10. Общая площадь здания, кв.м	101.5
11. Нормируемая площадь здания, кв.м	86.1
12. Количество нежилых изолированных помещений, шт.	0
13. Общая площадь нежилых изолированных помещений, кв.м	-
14. Нормируемая площадь нежилых изолированных помещений, кв.м	-
15. Количество жилых изолированных помещений (квартир), шт.	0
16. Жилая площадь жилого дома (общежития, жилого здания специального назначения), кв.м	-
17. Общая площадь жилых помещений (квартир) жилого дома, кв.м	-
18. Общая площадь квартир по СНБ, кв.м	-
19. Общая площадь жилых помещений общежития, жилого здания специального назначения, кв.м	-
20. Общая площадь помещений общежития, жилого здания специального назначения, кв.м	-
21. Площадь балконов, лоджий, террас и т.п. без учета коэффициентов, кв.м	-
22. Площадь балконов, лоджий, террас и т.п. жилых помещений с учетом коэффициентов, кв.м	-
23. Количество машино-мест, шт.	0
24. Площадь машино-мест, кв.м	-
25. Вид конструкции здания	Каркас деревянный
26. Материал наружных стен	Бревно

2. Сведения о стоимости

Вид стоимости	Дата определения (год уровня цен)	Стоимость, руб.	Документ о стоимости
1	2	3	4
Нет сведений	-	-	-



3. Распределение помещений и их площадей

3.1. По жилым помещениям

Наименование	Распределение квартир по числу комнат							Жилые помещения в общежитиях	Жилые помещения в жилых зданиях специального назначения	Иные жилые помещения	Всего
	однокомнатные	двухкомнатные	трехкомнатные	четырёхкомнатные	пятикомнатные	более пяти комнат	итого				
1	2	3	4	5	6	7	8	9	10	11	12
Количество жилых помещений (квартир), шт.	-	-	-	-	-	-	-	-	-	-	-
Количество жилых комнат, шт.	-	-	-	-	-	-	-	-	-	-	-
Жилая площадь, кв. м	-	-	-	-	-	-	-	-	-	-	-
Общая площадь жилых помещений (квартир) жилого дома, кв. м	-	-	-	-	-	-	-	-	-	-	-
Общая площадь жилых помещений общежития (жилого здания специального назначения), кв. м	-	-	-	-	-	-	-	-	-	-	-
Общая площадь квартир по СНБ, кв. м	-	-	-	-	-	-	-	-	-	-	-
Общая площадь здания, кв. м	-	-	-	-	-	-	-	-	-	-	-

3.2. По нежилым помещениям

Назначение	пом. не ЖФ	Всего
1	2	3
Нормируемая площадь, кв. м	86.1	86.1
Общая площадь, кв. м	101.5	101.5

3.3. Благоустройство жилых помещений

Наименование показателя	Отопление			Водопровод	Канализация		Горячее водоснабжение	Ванны (души)	Газ (газоснабжение)	Напольные электроплиты (варочные панели)
	печное	Центральное			центральная (уличная)	местная				
		от ТЭЦ или групповой (районной) котельной	от индивидуальных отопительных устройств на _____							
1	2	3	4	5	6	7	8	9	10	11
Количество изолированных жилых помещений (квартир), шт.	-	-	-	-	-	-	-	-	-	-
Общая площадь жилых помещений, кв. м	-	-	-	-	-	-	-	-	-	-



4. Техническое описание
4.1 Техническое описание здания

№ п/п	Наименование конструктивных элементов и инженерных систем	Описание конструктивных элементов и инженерных систем
1	2	3
1	Фундамент	Бетон
2	Наружные стены	Бревно
3	Внутренние стены	Нет
4	Перегородки	Нет
5	Перекрытия	Дерево
6	Крыша (кровля)	Металлическая черепица
7	Полы	Доска
8	Окна	Поливинилхлорид (ПВХ)
9	Двери, ворота	Дерево
10	Отделочные работы:	-
10.1	наружная отделка стен	Обшивка деревом
10.2	внутренняя отделка	Обшивка деревом
11	Инженерные системы:	-
11.1	отопление	Печь
11.2	водопровод и канализация:	-
11.2.1	холодное водоснабжение	Нет
11.2.2	канализация	Нет
11.2.3	горячее водоснабжение	Нет
11.2.4	ванны, душ	Нет
11.3	система электрооборудования:	-
11.3.1	электроснабжение	Централизованная система
11.3.2	подключение электроплит	Нет
11.4	газоснабжение	Нет
11.5	вентиляция	Вентиляция с естественным побуждением
11.6	мусоропровод	Нет
11.7	лифты	-
11.8	иные	Нет
12	Прочие	Нет



4.2 Техническое описание основных строений, их составных элементов и принадлежностей

Литер	Наименование	Год постройки (дата приемки в эксплуатацию)	Износ, %*	Площадь, кв.м**	Объем, куб.м	Описание конструктивных элементов и инженерных систем***																
						фундамент	стены	перегородки	перекрытия	крыша	полы	окна	двери, ворота	отделка	отопление	водопровод	канализация	электро- снабжение	газо- снабжение	иные	прочие	
1	2	3	4	5	6	7	8	9	10	11	12	13	14	15	16	17	18	19	20	21	22	
A2/д	Дом рыбака и охотника	(28.12.2018)	9	38 (38)	111	-	-	-	-	-	-	-	-	-	-	-	-	-	-	-	-	
B2/к	Пристройка	(28.12.2018)	7	26 (26)	74	бет.	Нар.: кирп.; Вн.: нет	нет	дер.	мет. чер.	доска	ПВХ	дер.	Нар.: нет; Вн.: обш. дер.	печь	авт.	авт.	центр.	нет	нет	нет	
(A2/д) (B2/к)	Мансарда	(28.12.2018)	7	45 (0)	126	нет	Нар.: дер. кар.; Вн.: -	дер.	дер.	нет	доска, пл.	ПВХ	нет	Нар.: обш. дер.; Вн.: обш. дер.	печь	нет	нет	центр.	нет	нет	нет	
1	Пристройка	(28.12.2018)	10	12 (14)	29	сваи ж/б	дер. кар.	нет	дер.	мет. чер.	доска	ПВХ	дер.	обш. дер.	нет	нет	нет	нет	есть	нет	нет	крыл.
2	Баня	(28.12.2018)	5	28 (28)	64	бет.	брев., кирп.	кирп.	дер.	мет. чер.	доска, пл.	дер.	дер.	обш. дер.	есть	есть	есть	есть	-	-	-	
3	Терраса	(28.12.2018)	5	9 (9)	21	бет.	дер.	-	-	п/ф мет.	доска	-	-	-	-	-	-	есть	-	-	-	
4	Надворный туалет	(28.12.2018)	10	2 (2)	4	бет.	дер.	-	-	мет.	дер.	-	доска	-	-	-	-	есть	-	-	-	
5	Вольер для охотничьих собак	(28.12.2018)	5	8 (8)	16	бет.	дер.	-	-	мет.	бет.	-	-	-	-	-	-	есть	-	-	-	
6	Навес	(28.12.2018)	5	42 (42)	82	столб дер.	рул., дер.	-	-	рул.	-	-	-	-	-	-	-	-	-	-	-	
a	Отмостка	-	10	Отмостка: Площадь: 37.0 кв.м. Материал покрытия (основания): Бетон. Покрытие:																		



Литер	Наименование	Год постройки (дата приемки в эксплуатацию)	Износ, %*	Площадь, кв.м**	Объем, куб.м	Описание конструктивных элементов и инженерных систем***															
						фундамент	стены	перегородки	перекрытия	крыша	полы	окна	двери, ворота	отделка	отопление	водопровод	канализация	электро- снабжение	газо- снабжение	иные	прочие
1	2	3	4	5	6	7	8	9	10	11	12	13	14	15	16	17	18	19	20	21	22
в	Площадка для мусорных контейнеров	-	10	Площадка для мусорных контейнеров: Площадь: 6.9 кв.м. Материал покрытия (основания): Бетон.																	
к	Дорожки	-	10	Дорожки: Площадь: 199.0 кв.м. Материал покрытия (основания): Бетон.																	
м	Септик	-	10	Септик: Материал покрытия (основания): Бетон. Количество: 2 шт.																	

* Для незавершенных строений указывается готовность, %.

** Указывается наружная площадь и площадь застройки, а в отношении погребов и т.п. – площадь по внутреннему периметру.

*** По основному строению описание конструктивных элементов и инженерных систем в данной таблице не приводится.

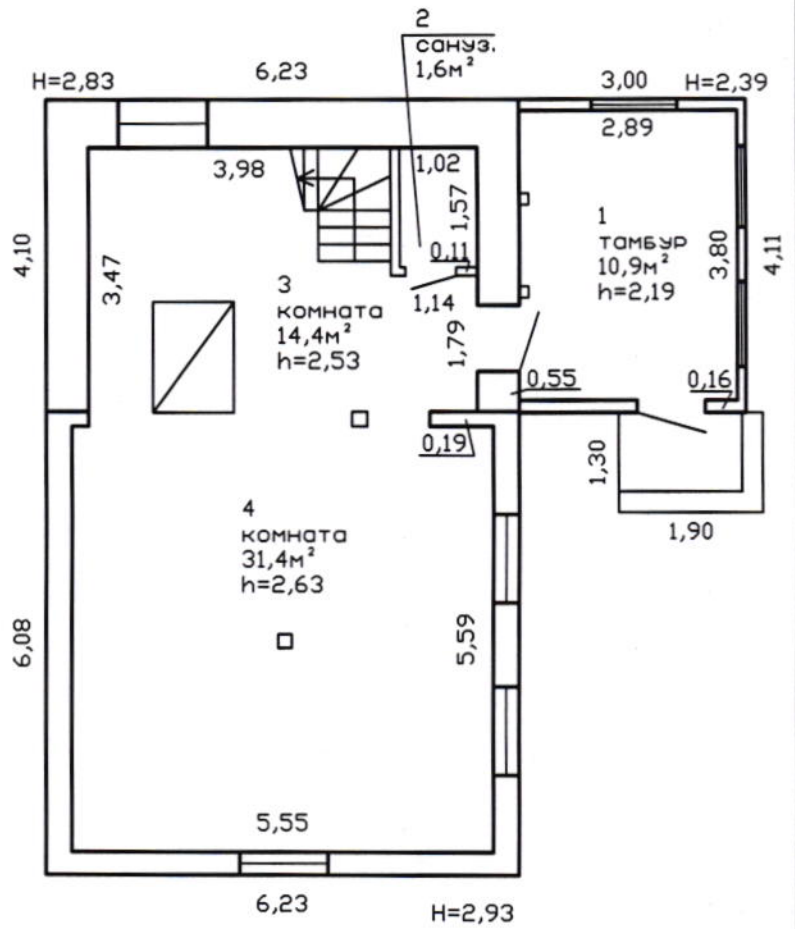
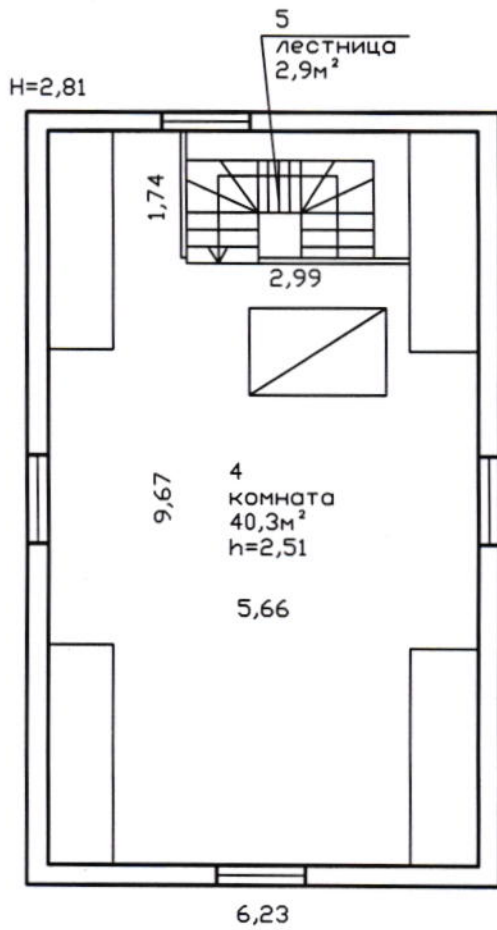
При внесении сведений по сооружениям графы 5 – 22 объединяются.

Примечание:

Количество страниц технического паспорта : 6

Приложение: 1. поэтажные планы на 1 л.; 2. Ситуационный план на 1 л.





Итого: 86,1м²
101,5м²

Гомельский межгородской филиал РУП "Гомельское агентство по государственной регистрации и земельному кадастру"			
Дом рыбака и охотника			
247037, Республика Беларусь, Гомельская обл., Гомельский р-н, Шарпиловский с/с, 4, Дом рыбака и охотника вблизи п. Михайловск			
Литер: А1/д	Секция(подъезд):-	Этаж: 1	
Составлен по состоянию на: 09.09.2019			
Масштаб	Лист 1	Листов 1	Стр. -
1:100	Инициалы, Фамилия	Подпись	Дата
Составил	Т.С. Мурачева		11.10.2019
Изготовил	Т.С. Мурачева		11.10.2019
Проверил	Т.В. Жилинская		11.10.2019